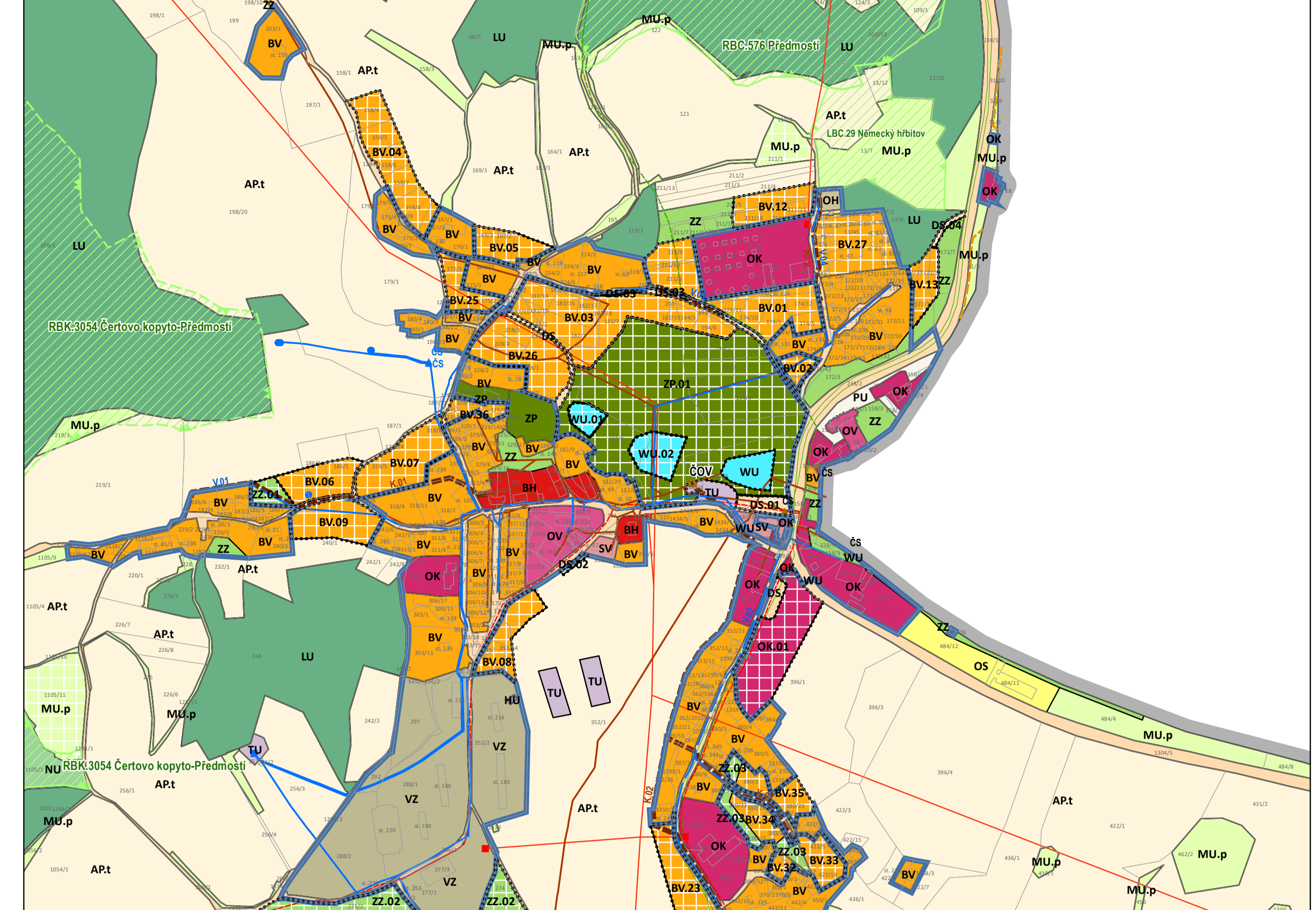
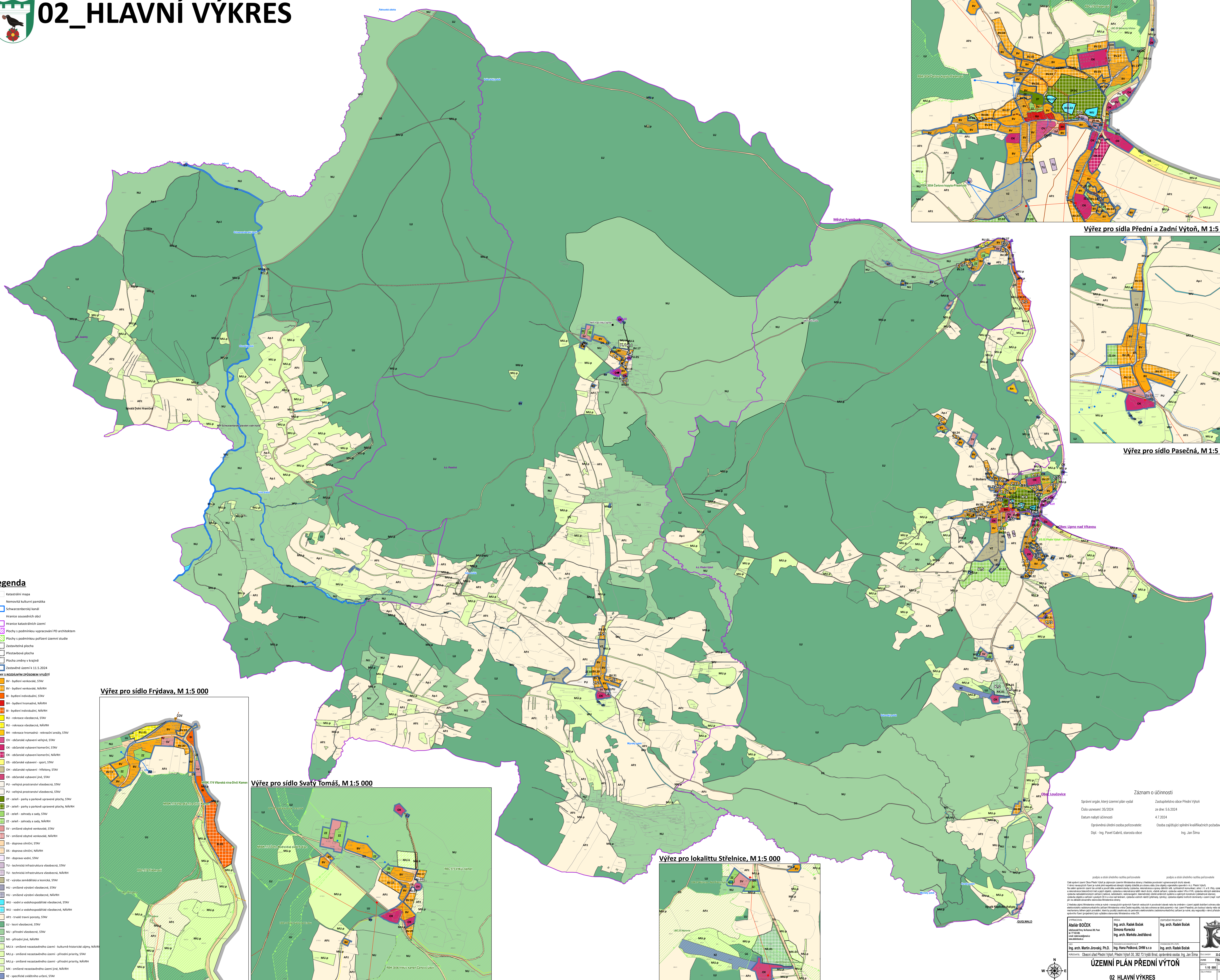
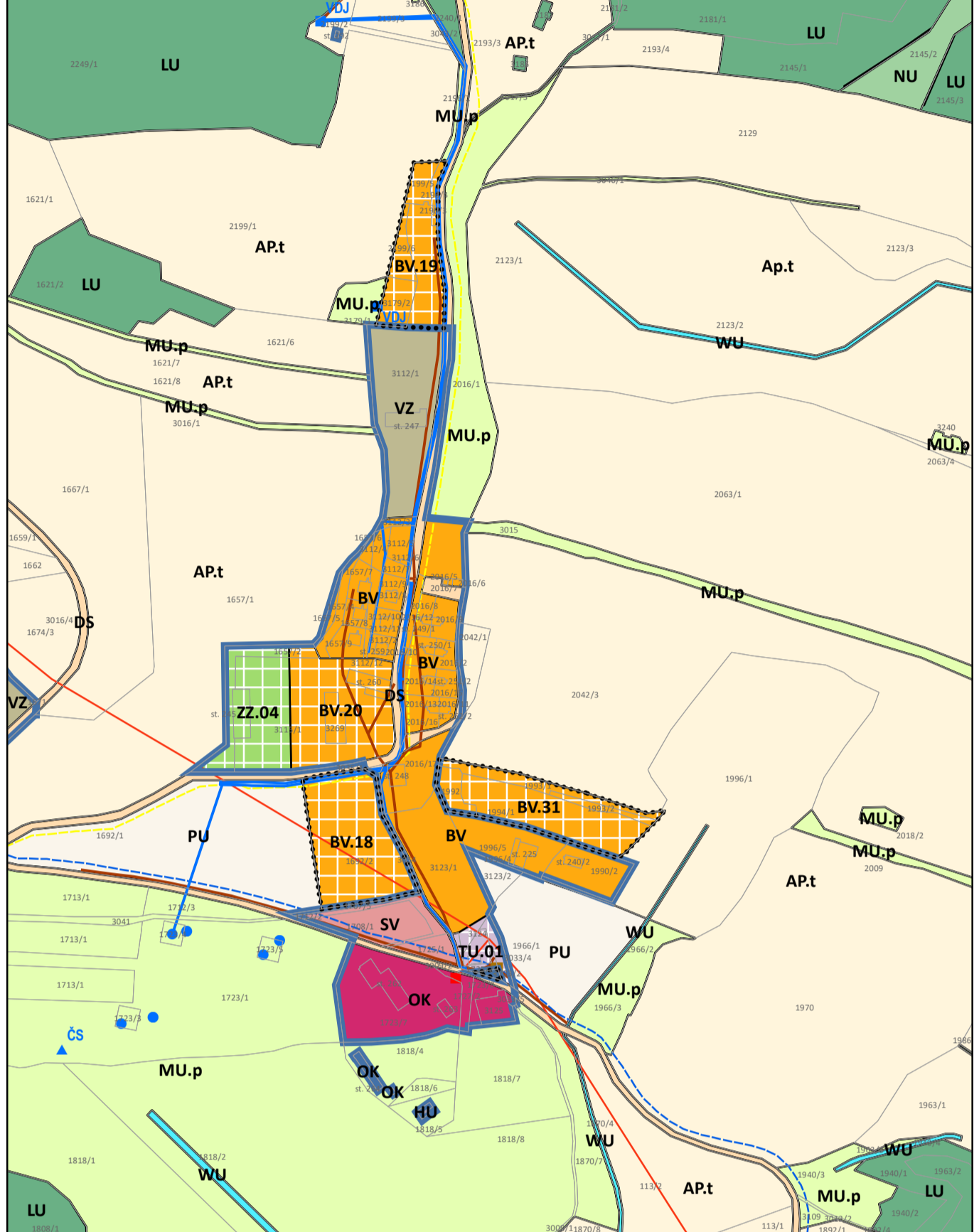




# 02\_HLAVNÍ VÝKRES



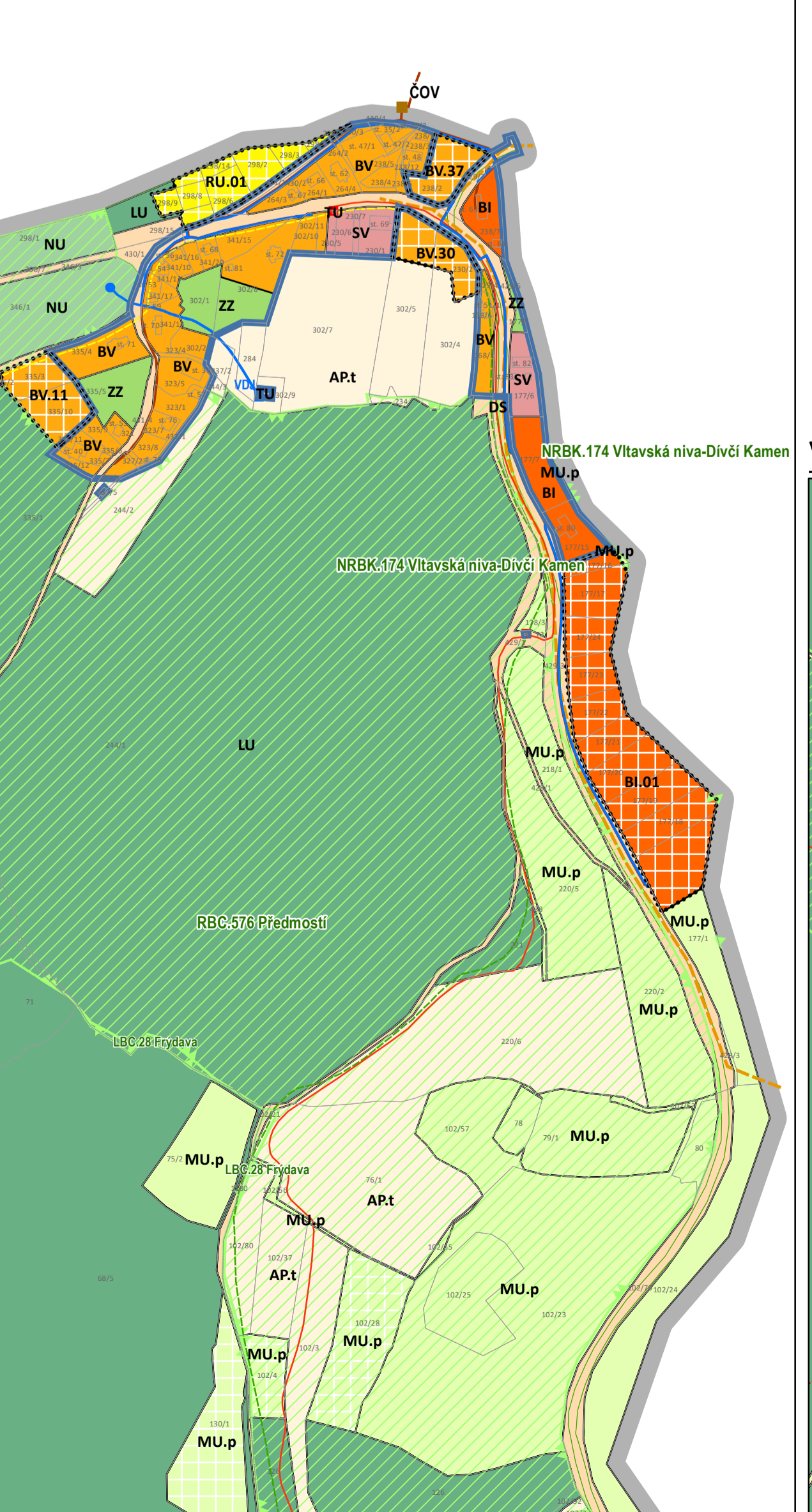
Výřez pro sídla Přední a Zadní Výtón, M 1:5 000



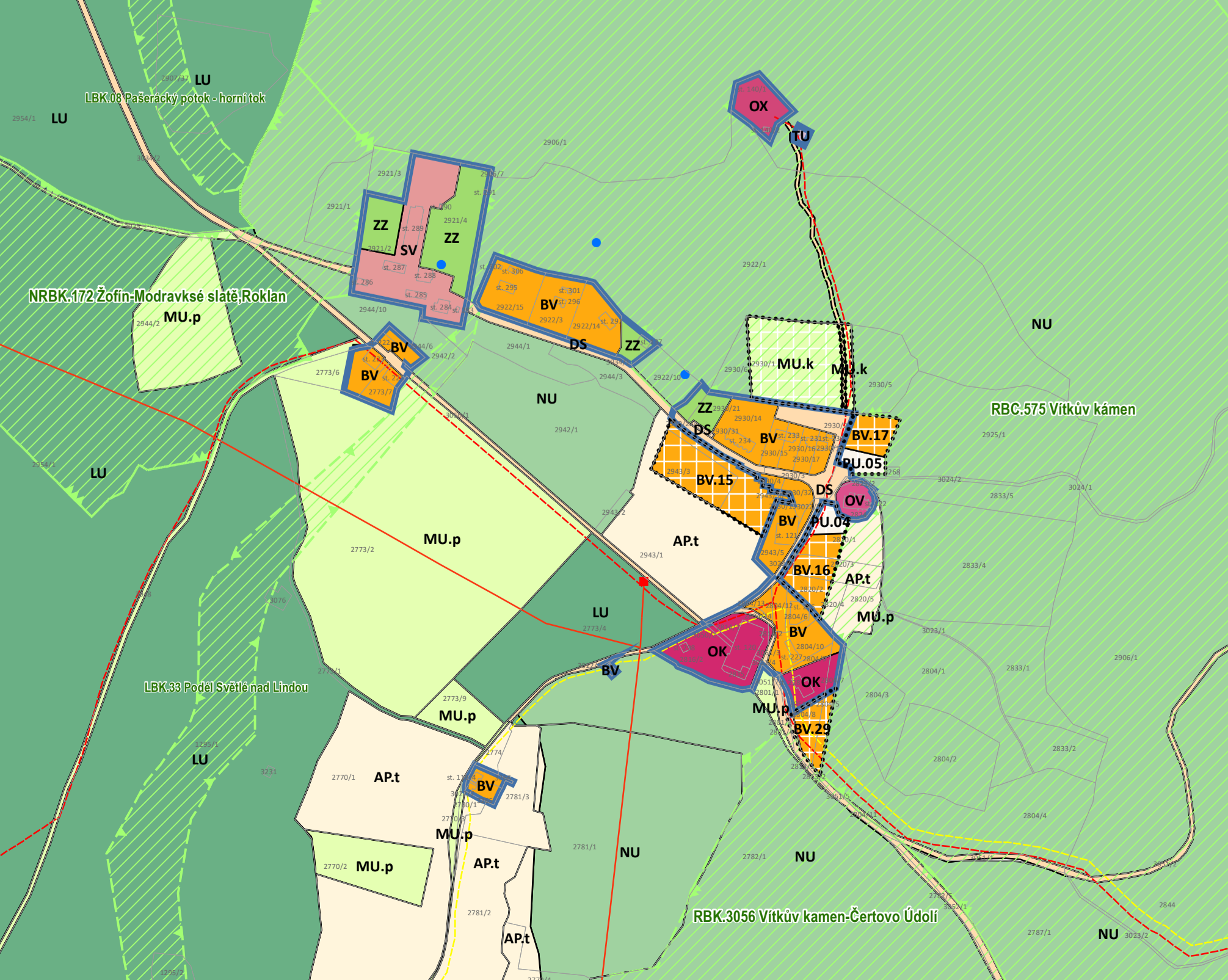
Výřez pro sídlo Pasečná, M 1:5 000

- ### Legenda
- Katastrální mapa
  - Nemovité kulturní památky
  - Schwarzenberský kanál
  - Hranice sousedních obcí
  - Hranice katastrálních území
  - Plochy s podmínkou vypracování PD architektem
  - Plochy s podmínkou palení územní studie
  - Zastavěná plocha
  - Průmyslová plocha
  - Plochy smíšené v krajinně
  - Plochy smíšené v krajinně
  - Podmínka územní studie 1:1:5.2024
  - PODLEHÁ NEMOVITĚM ZPŮSOBEM ZPRACOVÁNÍ
  - BV - bytové venkovské, STAV
  - BV - bytové venkovské, NÁVĚŠTĚ
  - BV - bytové individuální, STAV
  - BV - bytové individuální, NÁVĚŠTĚ
  - BH - bytové hromadné, NÁVĚŠTĚ
  - BR - bytové rodinné, NÁVĚŠTĚ
  - BU - bytové rodinné, NÁVĚŠTĚ
  - BU - rekreace vlebočená, STAV
  - BU - rekreace vlebočená, NÁVĚŠTĚ
  - BH - rekreace hromadná - rekreční areály, STAV
  - DV - občanské vybavení veřejné, STAV
  - OK - občanské vybavení komunitní, STAV
  - OK - občanské vybavení komunitní, NÁVĚŠTĚ
  - OS - občanské vybavení - sport, STAV
  - OH - občanské vybavení - hřištnový, STAV
  - OK - občanské vybavení jiné, STAV
  - PU - veřejná prostranství vlebočená, STAV
  - PU - veřejná prostranství vlebočená, NÁVĚŠTĚ
  - ZP - zeleň - parky a parkové upravené plochy, STAV
  - ZP - zeleň - parky a parkové upravené plochy, NÁVĚŠTĚ
  - ZZ - zeleň - zahradní a sady, STAV
  - ZZ - zeleň - zahradní a sady, NÁVĚŠTĚ
  - SV - smíšené obytné venkovské, STAV
  - SV - smíšené obytné venkovské, NÁVĚŠTĚ
  - DS - doprava silniční, STAV
  - DS - doprava silniční, NÁVĚŠTĚ
  - DV - doprava vodní, STAV
  - TU - technická infrastruktura vlebočená, STAV
  - TU - technická infrastruktura vlebočená, NÁVĚŠTĚ
  - VZ - výroba zemědělská a lesnická, STAV
  - MU - smíšené výrobní vlebočená, STAV
  - MU - smíšené výrobní vlebočená, NÁVĚŠTĚ
  - WU - vodní a vodohospodářské vlebočená, STAV
  - WU - vodní a vodohospodářské vlebočená, NÁVĚŠTĚ
  - AP1 - trvalé travní porosty, STAV
  - LU - lesní vlebočená, STAV
  - NU - přírodní vlebočená, STAV
  - NZ - přírodní jiné, NÁVĚŠTĚ
  - MU1 - smíšené nezaostřené území - kulturní-historické jádro, NÁVĚŠTĚ
  - MU2 - smíšené nezaostřené území - přírodní priority, STAV
  - MU3 - smíšené nezaostřené území - přírodní priority, NÁVĚŠTĚ
  - MU4 - smíšené nezaostřené území jiné, NÁVĚŠTĚ
  - NZ - specifické zemědělné území, STAV

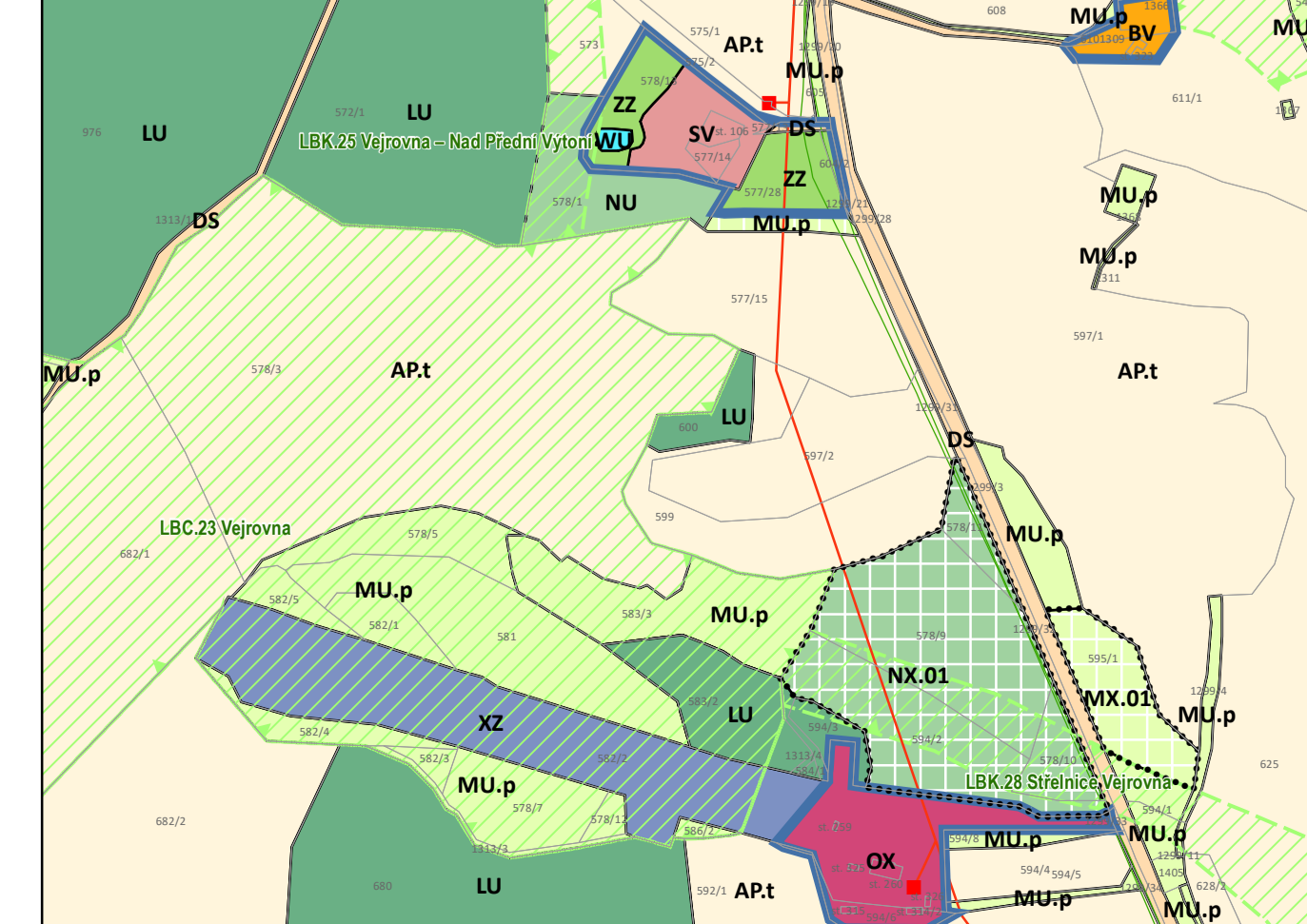
Výřez pro sídlo Frýdava, M 1:5 000



Výřez pro sídlo Svatý Tomáš, M 1:5 000



Výřez pro lokalitu Střelnice, M 1:5 000



**Zájem o účinnost**  
 Správní orgán, který územní plán vydal: Zastupitelstvo obce Písek  
 Číslo usnesení: 25/2024 ze dne: 5.6.2024  
 Datum nabytí účinnosti: 4.7.2024  
 Oprávněná úřední osoba pořizovatele: Dipl. Ing. Pavel Galbrš, starosta obce  
 Osoba zajišťující odborní kvalifikační požadavky: Ing. Jan Šima

**ÚZEMNÍ PLÁN PŘEDNÍ VÝTŇON**  
 02\_HLAVNÍ VÝKRES

Projekční ústav: <b>MATEJ BOČEK</b> architektonický ústav s.r.o. Ing. arch. Martin Jirovský, Ph.D. Ing. arch. Marek Boček	Projekční ústav: <b>Ing. Marek Boček</b> Ing. arch. Marek Boček Ing. arch. Markéta Jesázková	Projekční ústav: <b>Ing. arch. Marek Boček</b> Ing. arch. Marek Boček Ing. arch. Marek Boček	Projekční ústav: <b>Ing. arch. Marek Boček</b> Ing. arch. Marek Boček Ing. arch. Marek Boček
---	---	---	---

Číslo územního plánu: 02\_HLAVNÍ VÝKRES  
 Měřítko: 1:10 000  
 Datum vydání: 2024